



# w e i t e r ... schneller?



ENTDECKUNGSREISE DURCH DIE FLUGWERFT SCHLEISSHEIM

Seit 1992 ist die Flugwerft Schleißheim eine Zweigstelle des Deutschen Museums. Hier findest du rund 50 Flugzeuge und Hubschrauber, Hängegleiter, Flugmotoren und Vieles mehr. Unsere Entdeckungsreise beginnt gleich im ersten Raum, der großen Werfthalle, in der einst Flugzeuge repariert und gewartet wurden ...

**FOLLOW ME!**



→ 1 →

Unter der Decke hängen Segelflugzeuge. Zwei davon sehen ungewöhnlich aus: die „**Nurflügelflugzeuge**“ mit den Kennzeichen D-10-1451 und D-1113.

Was fehlt bei diesen Flugzeugen? .....

Der Pilot der D-10-1451 (Horten IV) saß nicht am Steuer, sondern er .....

→ 3 →

Suche das **Flugzeug mit roten und weißen Streifen** auf dem Flügel. Es ist so konstruiert, dass es die tollsten Flugfiguren durchführen kann.

Was ist das für ein Flugzeug?

Segelflugzeug

Kunstflugzeug

Verkehrsflugzeug

→ 2 →

Mit dem **Rochet Musculair 2** gelang 1985 hier auf dem Flugplatz ein toller Geschwindigkeits-Weltrekord. In nur 2 Minuten und 2 Sekunden flog es 1500 m weit! Der Pilot trainierte für den Flug mit einem Radrennfahrer – er muss nämlich wie bei einem ..... in die Pedale treten. Das Flugzeug ist

extrem leicht, es wiegt  kg – und wie viel

wiegst du?

*Geh in den Raum „Frühzeit der Luftfahrt“.*

Der „**Normal-Segelapparat**“ ist ein Nachbau des ältesten Flugzeuges, das in Serie gebaut wurde.

Sein Erfinder hieß .....

Wie weit konnte er damit fliegen?

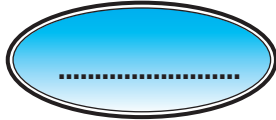
→ 4 →



5

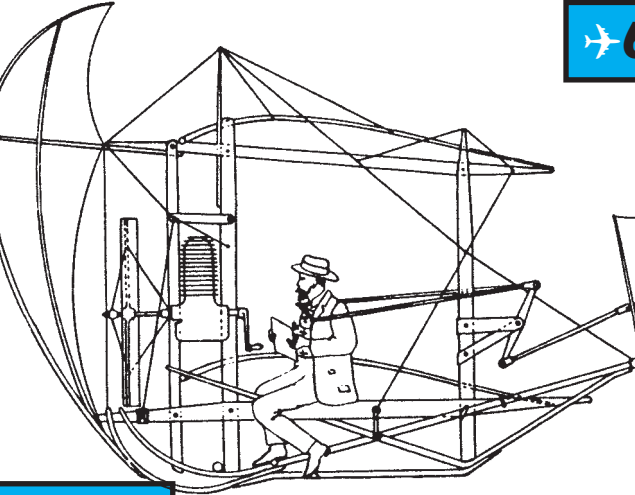
### Der Wolfmüller-Gleitflugapparat

stammt aus dem Jahre



Aus dieser Zeit sind nur sehr wenige Originale erhalten – und du stehst hier vor einem!

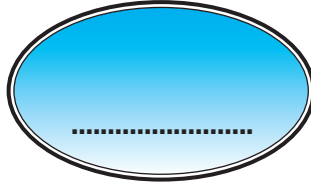
*Am Ende des Verbindungsgangs zur „Kommandantur“ kannst du bei schönem Wetter auf den Turm steigen. Von dort siehst du die Flugplatzanlagen, die Junkers-Hallen im Südwesten und den früheren Tower der amerikanischen Flieger.*



6

In der ersten Nische links in der Kommandantur findest du **Bilder** aus der Geschichte der Flugwerft. Ein Bild zeigt, wie der bayerische König Ludwig III

im Jahr



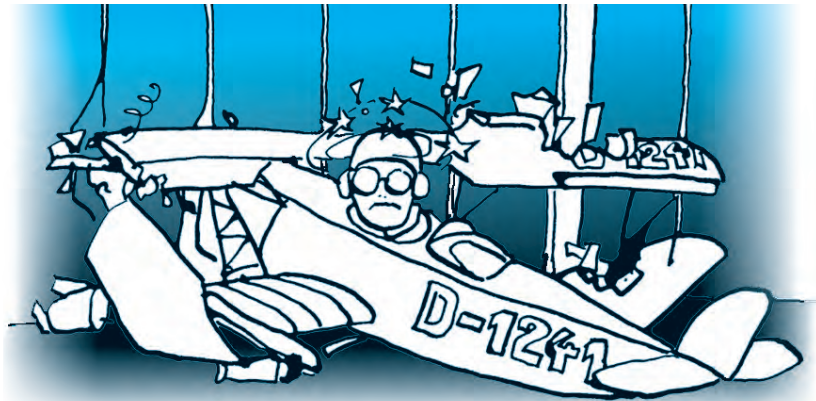
die Werft inspiziert,

die 1912 als erster bayerischer Militärflugplatz entstand.

7

Ein anderes Bild zeigt: Die Flugzeuge standen damals noch nicht in festen Hallen, sondern in

*Wenn du den Hauptgang weitergehst, dreh dich immer mal um! Nein, nein, du wirst nicht verfolgt, sondern ....*



8

... über einem Durchgang hängt ein **Propeller**, der im Jahr 1931 beschädigt wurde.

Was geschah bei dem Unfall? .....

*Nun pass auf, dass du vor dem Modell des Flugplatzes rechtzeitig bremst!*

9

Welches Gebäude auf dem Flugplatz

ist das älteste? .....

Welche Hallen wurden 1992 dazugebaut?

.....  
.....



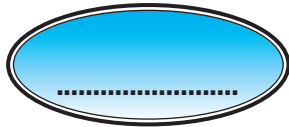
*Im Glasgang geht's die Treppe hoch; oben hast du einen tollen Blick in die ...*

10

... Restaurierungswerkstatt.

Was ist denn das? Alle Flugobjekte für's Deutsche Museum werden hier restauriert, d.h. so behandelt, dass Holz nicht

verfault, Metall nicht



Manche Stücke sind wenige Wochen da, manche ein paar Jahre. Zeichne das Flugzeug, das gerade restauriert wird.



Platz für deine Zeichnung

11

Ein Blick nach links auf den Turm: Dort hängt der gestreifte Windsack, der auf jedem Flugplatz zu sehen ist. Er zeigt dem Piloten

Windstärke und



damit er möglichst gegen den Wind starten und landen kann.



Nun geht's in die große Glashalle:

12

Hier seht ihr zwei große Flugzeuge mit jeweils zwei Motoren. Sie waren die modernsten ihrer Zeit.

Wie schnell konnten sie fliegen?

**Casa 2.111**

(Bomber)

..... km/h

**Douglas C-47**

(Transportflugzeug)

..... km/h



Geh nun noch ein Stück weiter zum letzten Abschnitt der Halle. Achtung, jetzt musst du ganz genau hinschauen:

13

In der Luft hängt das Segelflugzeug Mü 27 mit dem Kennzeichen D-2827, darunter steht das Militärflugzeug F-86 mit dem Kennzeichen KE-105.

Zeichne die beiden Flügelformen auf.

Welche Form ist für schnelle Flieger am besten?



Mü 27



D-2827



F-86



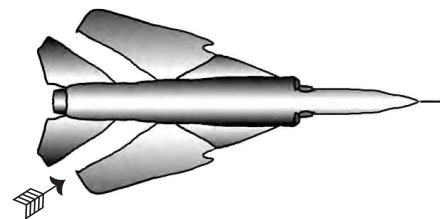
KE-105

14

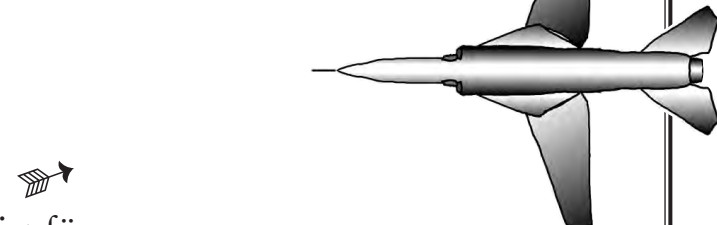
Der Panavia Tornado hat ganz besondere Flügel: sie sind

.....

Für welche Flugphase sind die beiden Positionen hier gedacht?



ist für .....



ist für .....

Im mittleren Teil der Halle sind einige merkwürdige Flugzeuge ausgestellt.

15

Eines der großen Flugzeuge dort ist das **Forschungsflugzeug VFW-614 ATTAS**. Seine Triebwerke sind ungewöhnlich angeordnet. Wo befinden sie sich?

- am Heck
- unterhalb der Flügel
- oberhalb der Flügel

16

☆ ! ⊕ GESUCHT ⊕ ! ☆

Das **Flugboot Do 24** hat kein Fahrwerk und kann nur auf

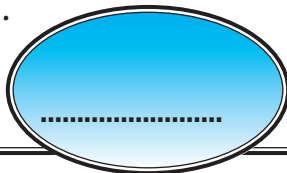
.....

starten und landen.

Stell dich genau vor die Bugspitze: Seine Form ähnelt tatsächlich

.....

Wie viele Motoren hat das Flugzeug?



17

**VFW VAK 191 B** - was für ein Name!

Finde dieses Flugzeug, das mit kurzen Start- und Landebahnen auskommt und sogar auf Schiffen landen kann!

Es ist ein .....

Beim Abheben sind vier schwenkbare

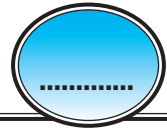
Schubdüsen nach ..... gerichtet, der Triebwerksstrahl „drückt“ das Flugzeug in die Höhe. In welcher Position sind die Düsen beim Horizontalflug?

.....

18

Das **Transportflugzeug Dornier Do 31 E-3**

es ist das einzige Transportflugzeug mit Strahlantrieb weltweit, das senkrecht starten und landen kann. Wie viele Triebwerke sind nötig, um das Flugzeug mit einer Startmasse von 21 Tonnen senkrecht in die Luft zu heben?



19

**Hubschrauber Kamow Ka-26**

Die meisten Hubschrauber haben einen kleinen Heck-Propeller, der verhindert, dass sich der ganze Hubschrauber mit dem Hauptrotor mitdreht. Beim Kamow ist das Problem anders gelöst: Er hat zwei Rotoren in zwei Ebenen, die sich

..... drehen und damit gegenseitig ausgleichen.

20

Der **Hubschrauber Sikorsky S-58**

war bis 1975 im Seenotrettungsdienst. Was benutzte man, um Menschen zu bergen?

.....

21

Was ist der „**Fliegende Zirkus**“?

Es laufen hier nicht wie im Zirkus Tiere im Kreis, sondern

.....  
.....

Welcher Antrieb wird verwendet?

- Gummimotor
- Elektromotor mit Akku
- Elektromotor mit Stromzufuhr über Kabel

Wenn du Lust hast, ein Modellflugzeug selber fliegen zu lassen, dann frag doch das Aufsichtspersonal, wann der „Fliegende Zirkus“ geöffnet ist!

