

AKTIONSTAG im Zeichen der Inklusion Sonntag – 19. Mai 2024



10:00 – 10:40 Uhr Ebene 3 **Landwirtschaft & Ernährung**
Führung mit Übersetzung in Deutsche Gebärdensprache
Führung mit Hörverstärkung / Induktionsanlage.

11:00 – 11:40 Ebene 1 **Historische Luftfahrt**
Erleben Sie die Geschichte des Fliegens in der ersten Hälfte des 20. Jahrhunderts,
anhand von Großexponaten sowie haptischen Tastmodellen.
Führung mit Übersetzung in Deutsche Gebärdensprache
Führung mit Hörverstärkung / Induktionsanlage.



12:00 – 12:40 Uhr Ebene 0 **Wasser-und Brückenbau**
Führung mit Übersetzung in Deutsche Gebärdensprache
Führung mit Hörverstärkung / Induktionsanlage.

13:00 – 13:40 Uhr Ebene 2 **Bild Schrift Codes**
Führung für ALLE: *Hands-on* in der Ausstellung mit
Druckformen, Papiermaterialien, Tastrelief, Hieroglyphen.
Führung mit Übersetzung in Deutsche Gebärdensprache
Führung mit Hörverstärkung / Induktionsanlage.



14:00 – 14:45 Uhr Ebene 0 **Auditorium – Beobachtergruppe Sternwarte**
Vorführung: taktiler Spaziergang durch unser Sonnensystem und die Milchstraße
mit Modellen und taktilen Materialien.
Führung mit Übersetzung in Deutsche Gebärdensprache
Führung mit Hörverstärkung / Induktionsanlage.

15:00 – 15:45 Uhr Ebene 2 **Musikinstrumente**
Musikinstrumente bringen unsere Welt zum Klingen.
Eine Führung zum Hören, Spüren und Anfassen.
Führung mit mobiler Induktionsanlage.



Vielfältiges Programm für ALLE zum Internationalen Museumstag 2024 auf der Museumsinsel

Treffpunkt für die Führungen ist am Orientierungsplan in der jeweiligen Ausstellung

Deutsches Museum



Zum Internationalen Museumstag 2024 auf der Museumsinsel

www.deutsches-museum.de/museumsinsel/besuch/barrierefreiheit



Anfahrt:

Sie erreichen das Deutsche Museum über den Zugang an der Corneliusbrücke.

U-Bahn – Fraunhoferstrasse (ca. 450 Meter)

Tram 18 – Fraunhoferstrasse (ca. 450 Meter)

S-Bahn – Isartor (ca. 750 Meter)

Bus 132 – Corneliusbrücke (ca. 200 Meter)

Bus 52/62 – Baaderstrasse (ca. 250 Meter)

JUST DROP IN!

Offenes Programm im Kinderreich Sonntag – 19. Mai 2024

9:00 – 16:00 Uhr

Ebene -1

Kinderreich

Hier sind alle im Alter von drei bis acht Jahren dazu eingeladen, spielerisch die ersten Schritte in die Welt der Naturwissenschaft und Technik zu machen.



- Riesengitarre
- Klangräume zum Experimentieren und Spielen
- Wie funktioniert eigentlich ein Klavier?
Der Weg von der Taste zum Klang!
- Die Geschichte des Lichts
Ein Diorama mit Gebärdensprache für Kinder
- Schatzsuche mit Audiospur
Fragt an der Information nach der Schatzkarte, welche euch zu vier Modellen in der Ausstellung führt.
- Entdecke unser Tastbuch über die Eule Milla:
Ein taktil illustriertes und inklusives Kinderbuch mit Brailleschrift und vielen interaktiven Elementen:
Die Eule Milla sucht nachts im Museum ihre Freundin, das Schaf Elise.
Auf der Suche erlebt Milla viele spannende Dinge.
Hilfst Du Milla, ihre Freundin zu finden?
Dann frag nach dem Tastbuch an der Informationstheke im Kinderreich.

Deutsches Museum



AKTIONSTAG im Zeichen der Inklusion Sonntag – 19. Mai 2024



10:00–10:40 Uhr
Ebene 3
Landwirtschaft & Ernährung



11:00–11:40
Ebene 1
Historische Luftfahrt



12:00–12:40 Uhr
Ebene 0
Wasser- und Brückenbau



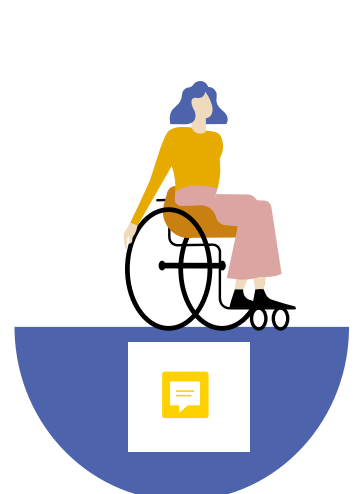
13:00–13:40 Uhr
Ebene 2
Bild Schrift Codes



14:00–14:45 Uhr
Ebene 0 – **Auditorium**
Beobachtergruppe Sternwarte



15:00–15:45 Uhr
Ebene 2
Musikinstrumente



Vielfältiges Programm für ALLE auf der Museumsinsel

Treffpunkt für die Führungen ist am Orientierungsplan in der jeweiligen Ausstellung

Deutsches Museum

